

1.0 ACCESSORI E OPZIONI / ACCESSORIES AND OPTIONS / ZUBEHÖR UND OPTIONEN

TABELLA RIASSUNTIVA OPZIONI DISPONIBILI / SUMMARY TABLE OF AVAILABLE OPTIONS / TABELLE DER VERFÜGBAREN OPTIONEN

Campo Type Bereich	Particella descrittiva Designation element Beschr. Abkürzung	Applicabilità Application Applikation					Descrizione	Description	Beschreibung
		RXP1	RXP2 RXP3	RXP4	RXO1 RXV1	RXO2 RXO3 RXV2 RXV3			
Antiretro Backstop Rücklaufsperr	AR						Antiretro, (per riduttori ad assi paralleli)	Backstop (for in-line helical gear units)	Rücklaufsperr, (für Parallelachsengetriebe)
	ARD								
	ARS								
Ventole Fans Lüfterräder	VE						Ventola su estremità in entrata	Fan at input end	Lüfterrad auf Antriebswellenende
	V						Ventola lato opposto ad estremità in entrata	Fan on opposite side to input end	Lüfterrad gegenüber Antriebswellenende
	2V						Ventola su estremità in entrata e lato opposto	Fan at input end and on opposite side	Lüfterrad auf und gegenüber Antriebswellenende
	VD	*	*				Ventola su estremità di dx, (per ABE,BBE,BEU,C3,C3S,C3D)	Fan on right end (for ABE,BBE,BEU,C3,C3S,C3D)	Lüfterrad auf rechten Ende (für ABE,BBE,BEU,C3,C3S,C3D)
	VS	*	*				Ventola su estremità di sx, (per ABE,BBE,BEU,C3,C3S,C3D)	Fan on left end (for ABE,BBE,BEU,C3,C3S,C3D)	Lüfterrad auf linken Ende (für ABE,BBE,BEU,C3,C3S,C3D)
Opzioni Options Optionen	RFWn						Gruppo di raffreddamento acqua-olio	Water/oil cooling unit	Wasser-/Ölkühlaggregat
	RFA n						Gruppo di raffreddamento aria-olio	Air/oil cooling unit	Luft-/Ölkühlaggregat
	RFWPn	**	**	**	**	**	Gruppo di raffreddamento acqua-olio con pompa asservita	Water/oil cooling unit with shaft-driven pump	Wasser-/Ölkühlaggregat mit mit Nebenpumpe
	RFAPn	**	**	**	**	**	Gruppo di raffreddamento aria-olio con pompa asservita	Air/oil cooling unit with shaft-driven pump	Luft-/Ölkühlaggregat mit mit Nebenpumpe
	LF						Predisposto per lubrificazione forzata	Preset for forced lubrication	Für Zwangsschmierung ausgelegt
	LFPn						Lubrificazione forzata con pompa asservita	Forced lubrication with shaft-driven pump	Zwangsschmierung mit Nebenpumpe
	LFMn						Lubrificazione forzata con moto pompa	Forced lubrication with motor pump	Zwangsschmierung mit Motorpumpe
	DT1						Doppia tenuta in entrata	Double seal at input end	Doppeldichtung im Antrieb
	DT2						Doppia tenuta in uscita	Double seal at output end	Doppeldichtung im Abtrieb
	DT						Doppia tenuta in entrata ed in uscita	Double seal at input and output end	Doppeldichtung im An- und Abtrieb
	LB1						Tenuta a labirinto in entrata	Labyrinth seal at input end	Labyrinthdichtung im Antrieb
	LB2						Tenuta a labirinto in uscita	Labyrinth seal at output end	Labyrinthdichtung im Abtrieb
	LB						Tenuta a labirinto in entrata ed in uscita	Labyrinth seal at input and output end	Labyrinthdichtung im An- und Abtrieb
	VT1	**					Paraoli in viton in entrata	Viton oil seals at input end	Ölabdichtungen aus Viton im Antrieb
	VT2	**					Paraoli in viton in uscita	Viton oil seals at output end	Ölabdichtungen aus Viton im Abtrieb
	VT	**					Paraoli in viton in entrata ed in uscita	Viton oil seals at input and output end	Ölabdichtungen aus Viton im An- und Abtrieb
	DW	**	**	**	**	**	Dry-Well	Dry-Well	Dry-Well
	PROT	**			**		Coperchio di protezione	Protection cover	Schultzvorrichtungdeckel
	IS	***	***	***	***	***	Coperchio di ispezione, (di serie su RXP ed RXV con cassa in ghisa)	Inspection cover (standard on RXP and RXV with cast iron casing)	Inspektionsdeckel, (serienmäßig bei RXP und RXV mit Gusseisengehäuse)
	FFD						Flangia freno lato dx, (a disegno cliente)	Brake flange on right side (made to customer drawing)	Bremsflansch re Seite (gemäß Kundenzeichnung)
	FFS						Flangia freno lato sx, (a disegno cliente)	Brake flange on left side (made to customer drawing)	Bremsflansch li Seite (gemäß Kundenzeichnung)
	BM1gr						Base motore tipo 1, (specificare grandezza motore)	Motor mount type 1, (specify motor size)	Motorbasis Typ 1, (Motorgröße angeben)
	BM2gr						Base motore tipo 2, (specificare grandezza motore)	Motor mount type 2, (specify motor size)	Motorbasis Typ 2, (Motorgröße angeben)
BM3gr						Base motore tipo 3, (specificare grandezza motore)	Motor mount type 3, (specify motor size)	Motorbasis Typ 3, (Motorgröße angeben)	
s						Customizzazione generica	Special custom version	Allgemeine kundenspezifische Anpassung	
AI						Accessori idraulici	Hydraulic accessories	Hydraulikzubehör	
Opzioni in uscita Output options Optionen für Abtrieb	US						Uscita speciale	Special output	Spezialabtrieb
	F..d						Flangia in uscita a dx	Output flange on right side	Flansch am Abtrieb re
	F..s						Flangia in uscita a sx	Output flange on left side	Flansch am Abtrieb li
	2F..						Doppia flangia in uscita	Double output flange and solid shaft	Doppelflansch am Abtrieb
	MX						Supportazione rinforzata in uscita per agitatori	Heavy duty output bearing for agitator applications	Verstärkte Lagerung am Abtrieb für Rührwerke
	TR						Supportazione rinforzata in uscita per torri di raffreddamento	Heavy duty output bearing for cooling tower applications	Verstärkte Lagerung am Abtrieb für Kühltürme
	TS						Supportazione rinforzata in uscita speciale	Special heavy duty output bearing	Verstärkte Speziallagerung am Abtrieb
	S.D						Supportazione flangiata in uscita a dx	Flange bearing on the right at output end	Geflanschte Lagerung am Abtrieb re
S.S						Supportazione flangiata in uscita a sx	Flange bearing on the left at output end	Geflanschte Lagerung am Abtrieb li	
nU						Riduttore con più alberi di uscita	Gear unit with more than one output shaft	Getriebe mit mehreren Abtriebswellen	
Kit a parte Kits supplied separately Extra-Kits							Kit braccio di reazione	Torque arm kit	Kit Momentenstütze
							Kit rosetta di nontaggio	Mounting washer kit	Kit Montagescheibe

* Solo nel caso di riduttori bisporgenti in entrata

**A richiesta

***Solo su RXO con cassa in ghisa e riduttori con cassa in acciaio

* Only gear units with double extended shaft on input end

**On request

***Only on RXO units with cast iron casing and steel casing gear units

* Nur im Fall von beiseitig herausstehenden Antriebswellen

**Auf Anfrage

***Nur bei RXO mit Gusseisengehäuse und Getrieben mit Stahlgehäuse

Antiretro

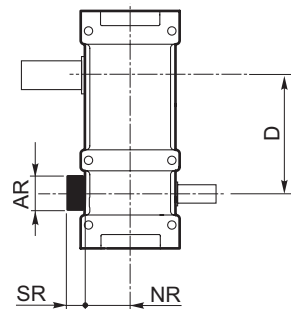
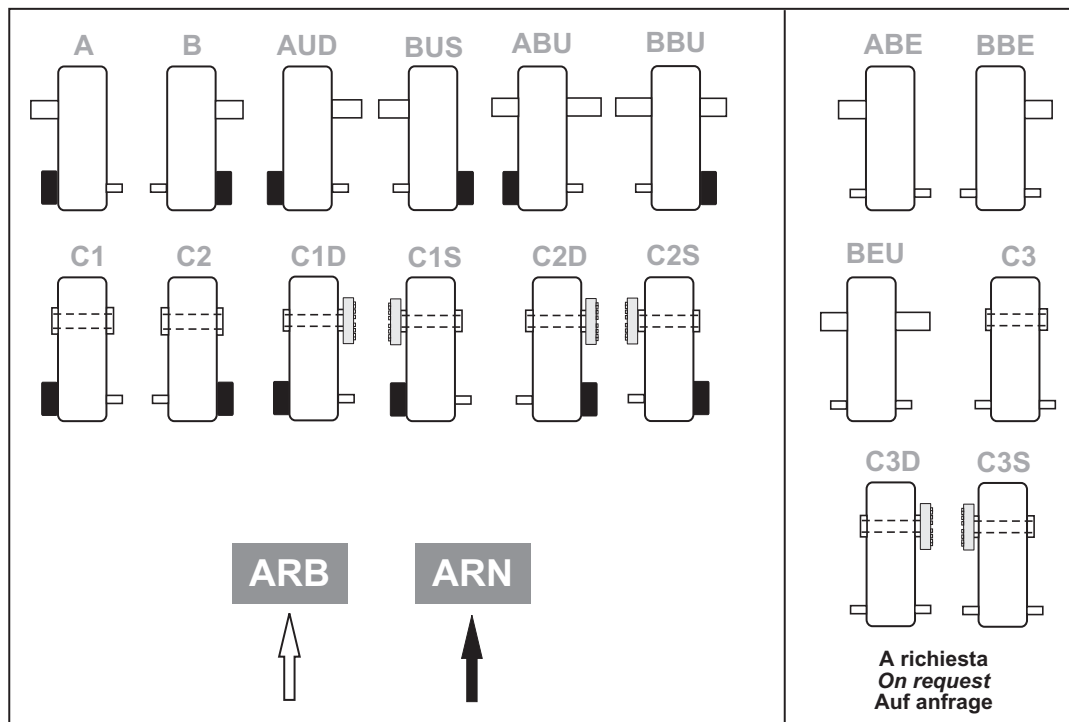
I dispositivi antiritorno possono essere montati su tutti i riduttori. Hanno adeguata capacità di carico rapportata alle prestazioni del riduttore. Sono montati direttamente sugli alberi pignoni. La lubrificazione è fornita dall'olio del riduttore salvo forme costruttive particolari. L'inversione del senso libero avviene molto semplicemente dall'esterno ruotando le ruote libere di 180°. Nella tabella sono indicate le dimensioni d'ingombro di massima, la loro posizione di montaggio, nonché la coppia resistente del dispositivo riferita all'entrata del riduttore.

Backstop

All gear units can be fitted with a backstop. Backstops are supplied with appropriate load capacity for gear unit rating. They are fitted directly on the pinion shafts. Lubrication is provided by gear unit oil (except for some special gear unit configurations). Free rotation is easily reversed by rotating the free wheels through 180° with no need to disassemble the unit. The table reports overall dimensions, mounting positions and backstop stall torque referred to gear unit input.

Rücklaufsperr

Die Rücklaufsperrn können an allen Getrieben montiert werden. Sie verfügen über eine den Getriebeleistungen angemessene Belastungskapazität. Sie werden direkt auf die Ritzelwellen montiert. Die Schmierung wird, mit Ausnahme besonderer Bauformen, durch das Getriebeöl gegeben. Die Inversion der freien Drehrichtung erfolgt einfach von außen her, indem die Freiläufe um 180° gedreht werden. In der Tabelle werden die max. Abmessungen, ihre Einbaulage sowie der Widerstandsdrehmoment der Vorrichtung bezogen auf den Getriebeantrieb angegeben.



	RXP1				T_{1max} [Nm]
	NR	SR	AR	D	
802	109.5	60	90	125	1088
804	120.5	60	100	140	1088
806	135.5	60	110	160	1219
808	149.5	60	120	180	2131
810	163.5	90	130	200	3863
812	190	90	150	225	3863
814	212	90	170	250	5061
816	236.5	110	180	280	8000
818	248.5	110	200	320	10233
820 ... 826	A richiesta / On request / Auf anfrage				

	RXP2				T_{1max} [Nm]
	NR	SR	AR	D	
802	90	41	72	225	378
804	100	57	80	252	463
806	112.5	66	90	285	1088
808	125	57	100	320	1088
810	140	58	110	360	1219
812	157.5	63	120	405	2131
814	177.5	86	130	450	3863
816	200	81	150	505	3863
818	225	67	170	570	5061
820	250	97	180	640	8000
822 ... 828	A richiesta / On request / Auf anfrage				

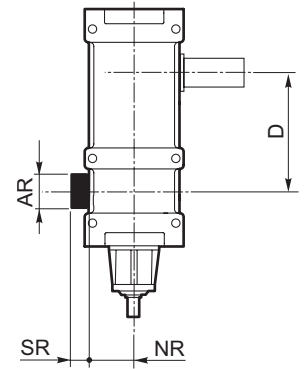
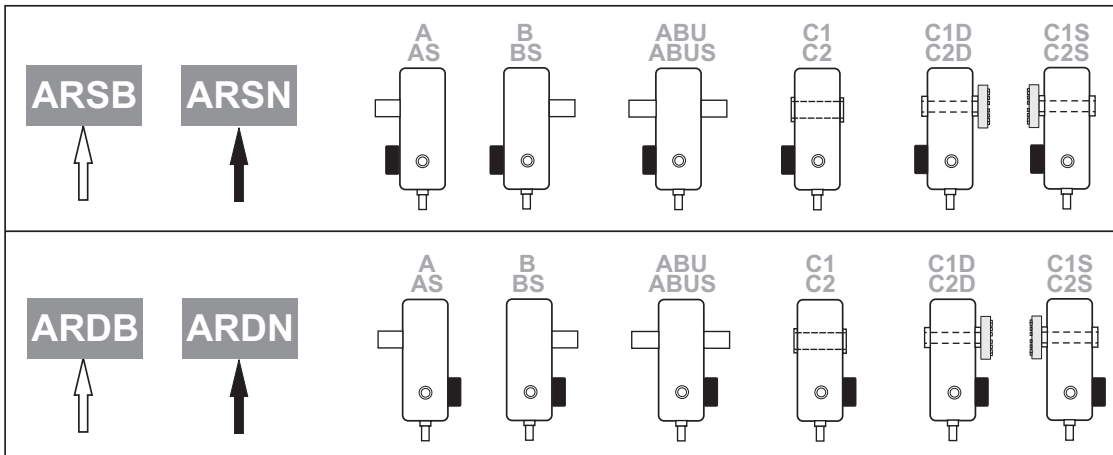
	RXP3				T_{1max} [Nm]
	NR	SR	AR	D	
802	90	8	56	305	126
804	100	9	63	342	126
806	112.5	10	72	385	236
808	125	11	80	432	378
810	140	12	90	485	551
812	157.5	14	100	545	875
814	177.5	16	110	610	1000
816	200	18	120	685	1088
818	225	20	130	770	1972
820	250	22	150	865	3155
822 ... 832	A richiesta / On request / Auf anfrage				

T_{1max} [Nm] = Coppia massima del dispositivo antiritorno riferita all'entrata del riduttore.

T_{1max} [Nm] = Maximum torque of backstop referred to gear unit input.

T_{1max} [Nm] = Max. Moment der Rücklaufsperr am Antrieb des Getriebes.





	RX01 - RXV1										
	NR	SR	AR	D	T_{1max} [Nm]						
					$i < 11$	$i < 12$	$i < 13$	$11,1 < i < 19,6$	$12,1 < i < 19,6$	$13,1 < i < 19,6$	$i > 19,7$
802	109.5	60	90	125	—	462	—	—	307	—	219
804	120.5	60	100	140	—	462	—	—	307	—	219
806	135.5	60	110	160	—	517	—	—	344	—	245
808	149.5	60	120	180	937	—	—	601	—	—	429
810	163.5	90	130	200	—	1639	—	—	1090	—	777
812	190	90	150	225	—	1639	—	—	1090	—	777
814	212	90	170	250	—	2148	—	—	1427	—	1018
816	236.5	110	180	280	—	3395	—	—	2256	—	1609
818	248.5	110	200	320	—	—	4343	—	—	2886	2058
820 ... 826	A richiesta / On request / Auf anfrage										

	RX02 - RXV2										
	NR	SR	AR	D	T_{1max} [Nm]						
					$i < 47,5$	$47,6 < i < 77$	$47,6 < i < 82$	$i > 77,1$	$i > 82,1$		
802	90	41	72	225	160	—	107	—	76		
804	100	57	80	252	196	—	131	—	93		
806	112.5	66	90	285	462	—	307	—	219		
808	125	57	100	320	462	—	307	—	219		
810	140	58	110	360	517	—	344	—	245		
812	157.5	63	120	405	904	601	—	429	—		
814	177.5	86	130	450	1639	1090	—	777	—		
816	200	81	150	505	1639	1090	—	777	—		
818	225	67	170	570	2148	1427	—	1018	—		
820	250	97	180	640	3395	—	2256	—	1609		
822 ... 828	A richiesta / On request / Auf anfrage										

	RX03 - RXV3										
	NR	SR	AR	D	T_{1max} [Nm]						
					$i < 240$	$i < 263$	$240,1 < i < 369$	$263 < i < 369$	$263 < i < 410$	$i > 369,1$	$i > 410,1$
802	90	8	56	305	—	53	—	—	36	—	25
804	100	9	63	342	—	53	—	36	—	25	—
806	112.5	10	72	385	—	100	—	—	67	—	47
808	125	11	80	432	—	160	—	—	107	—	76
810	140	12	90	485	—	234	—	—	155	—	111
812	157.5	14	100	545	—	371	—	—	247	—	176
814	177.5	16	110	610	—	424	—	—	282	—	201
816	200	18	120	685	462	—	307	—	—	219	—
818	225	20	130	770	—	837	—	—	556	—	397
820	250	22	150	865	—	1339	—	—	890	—	634
822 ... 832	A richiesta / On request / Auf anfrage										

T_{1max} [Nm] = Coppia massima del dispositivo antiritorno riferita all'entrata del riduttore.

T_{1max} [Nm] = Maximum torque of backstop referred to gear unit input.

T_{1max} [Nm] = Max. Moment der Rücklaufsperr am Antrieb des Getriebes.



Raffreddamento artificiale

Quando la potenza continuativa assorbita dall'impianto in cui opera il riduttore supera il valore della potenza termica, ci si deve porre il problema di asportare la quantità di calore in eccesso mediante raffreddamento artificiale: con ventola o eventualmente con scambiatore di calore.

Cooling options

When the continuous power absorption of the plant the gear unit is incorporated in exceeds thermal power rating, excess heat must be removed by means of one or more cooling fans or a heat exchanger.

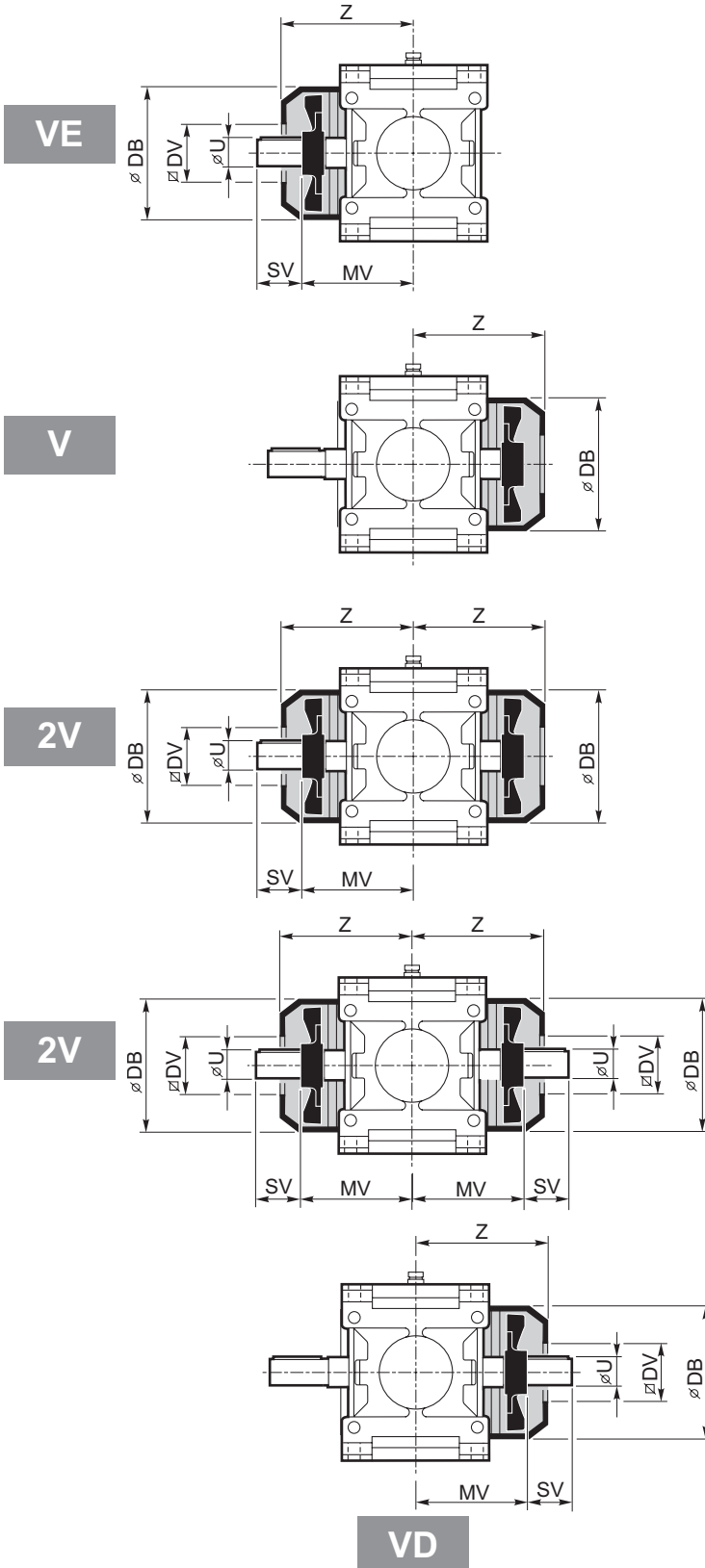
Zusatzlüftung

Übersteigt die von der Anlage, in der das Getriebe eingesetzt wird, aufgenommene Dauerleistung den Wert der thermischen Grenzleistung, muss die übermäßig produzierte Wärme durch eine Zusatzkühlung abgeleitet werden: mittels Lüfterrad oder ggf. durch einen Wärmeaustauscher.

Sistema con ventola

Fan cooling

System mit Lüfterrad



	RXP1					
	Z	MV	∅ DB	∇ DV	SV	U
802	209	163	220	98	86	45 k6
804	220	177	220	98	86	50 k6
806	257	208	260	118	87	55 m6
808	271	230	260	118	102	60 m6
810	312	254	310	138	102	65 m6
812	338	280	310	138	122	70 m6
814	380	311	358	196	142	80 m6
816	401	340	358	196	142	90 m6
818	460	390	394	214	150	100 m6
820	490	433	394	214	150	110 m6

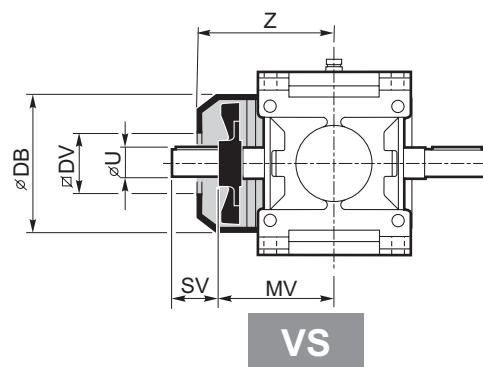
Applicabilità / Application / Applikationsmöglichkeiten: VE-VD-VS

	RXP2					
	Z	MV	∅ DB	∇ DV	SV	U
806	201	156	176	89	93	45 k6
808	214	170	176	89	93	50 m6
810	244	196	220	98	99	55 m6
812	263	218	220	98	114	60 m6
814	312	255	260	118	101	65 m6
816	337	280	260	118	122	70 m6
818	391	311	310	138	142	80 m6
820	417	340	310	138	142	90 m6

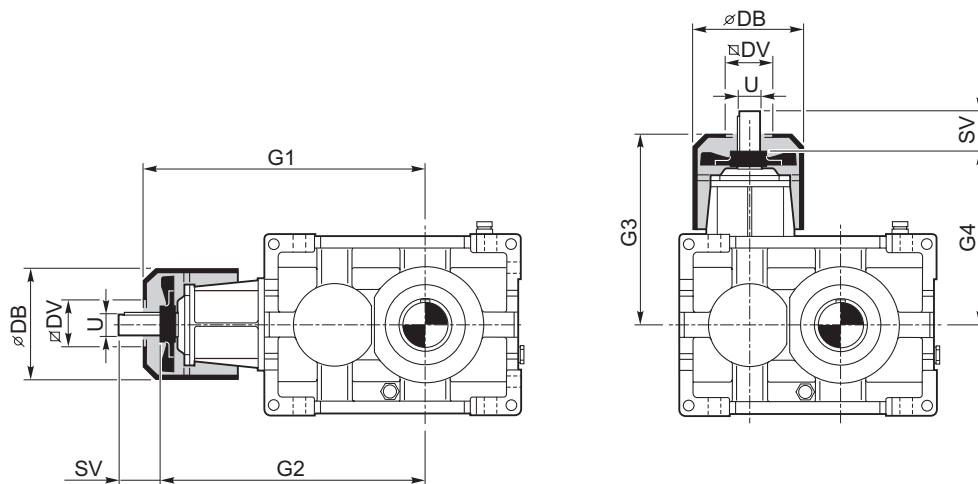
Applicabilità / Application / Applikationsmöglichkeiten: VE- V- 2V-VD-VS

	RXP3					
	Z	MV	∅ DB	∇ DV	SV	U
806	203	156	176	89	61	32 k6
808	217	170	176	89	61	35 k6
810	234	189	176	89	93	45 k6
812	251	211	176	89	93	50 m6
814	286	242	220	98	99	55 m6
816	314	268	220	98	114	60 m6
818	366	309	260	118	101	65 m6
820	390	333	260	118	122	70 m6

Applicabilità / Application / Applikationsmöglichkeiten: VE- V- 2V-VD-VS

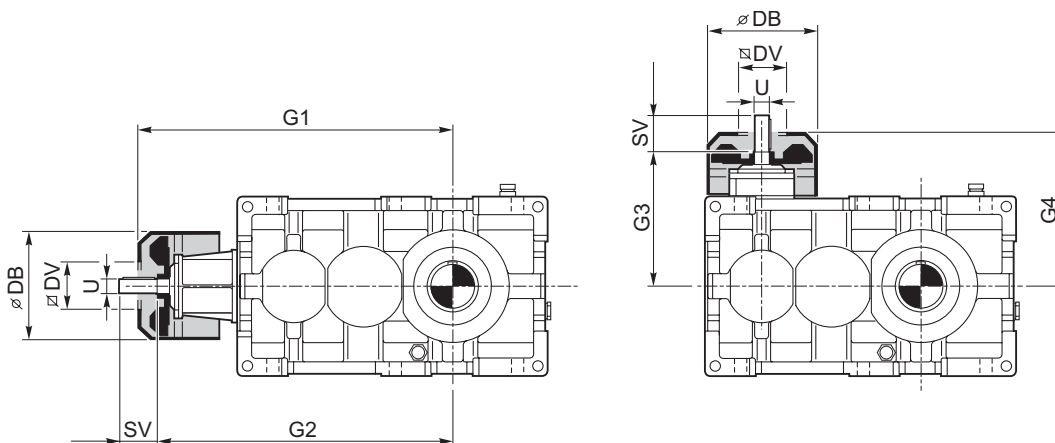


VE



	RX01 - RXV1												
	G1	G2	G3	G4	ø DB	ø DV	SV					U	
							i<11	i<12	i<13	i>11	i>12		i>13
802	403	369	278	244	176	89		31			31		28 j6
804	454	416	314	276	220	98		30			30		32 k6
806	504	466	343	306	220	98		37			37		35 k6
808	557	521	377	341	220	98	70			44			40 k6
810	633	593	433	393	260	118		80			42		45 k6
812	702	663	477	438	260	118		90			52		50 m6
814	793	738	543	488	310	138		100			62		55 m6
816	871	818	591	538	310	138		112			74		60 m6
818	1009	930	689	610	394	214			125			75	70 m6
820	1116	1040	756	680	394	214	140			90			80 m6

VE



	RX02 - RXV2								
	G1	G2	G3	G4	ø DB	ø DV	SV RX02 i ≤ 47.5	SV RX02 i > 47.5	U
806	563	529	244	281	176	89	31	31	28 k6
808	634	596	276	314	220	98	30	30	32 k6
810	704	666	306	344	220	98	37	37	35 k6
812	782	746	341	377	220	98	70	44	40 k6
814	883	843	393	433	260	118	80	42	45 k6
816	983	943	438	477	260	118	90	52	50 k6
818	1113	1058	488	543	310	138	100	62	55 m6
820	1231	1178	538	591	310	138	112	74	60 m6



Sistema con scambiatore di calore

Il raffreddamento con scambiatore di calore può essere suddiviso in due tipologie principali: con scambiatore acqua-olio e con scambiatore aria olio, ogni categoria è divisa in più grandezze, con potenze di scambio diversificate.

Ogni gruppo di raffreddamento è fornito separatamente al riduttore; i tubi di collegamento tra riduttore ed impianto non sono a carico GSM.

A seguito due immagini che illustrano le principali differenze tra un RFW, (sistema con scambiatore acqua-olio), ed un RFA, (sistema con scambiatore aria-olio).

Ulteriori informazioni tecniche e dimensionali a richiesta.

Heat exchanger

Water/oil and air/oil heat exchangers are available in a range of different sizes and heat exchange capacities.

Each cooling unit is supplied separate from the gear unit; pipes or hoses for connection to plant must be provided by GSM.

Major differences between RFW (water/oil exchanger) and RFA cooling system (air/oil exchanger) are shown in the two pictures below.

Additional technical and dimensional information are available on request.

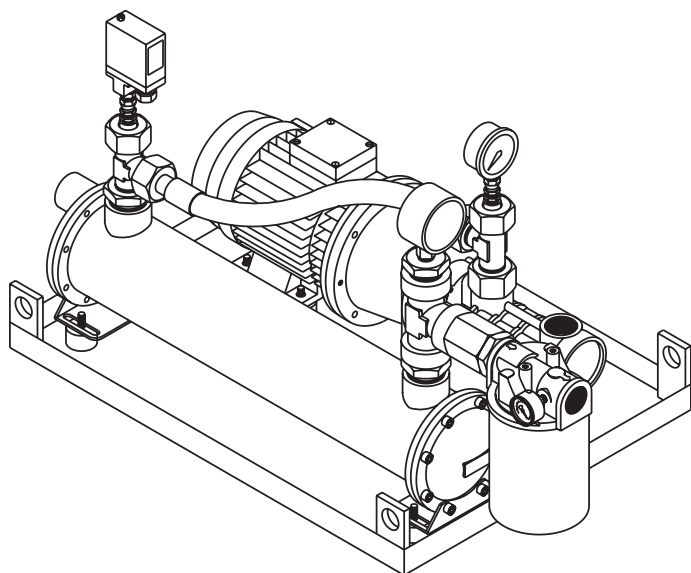
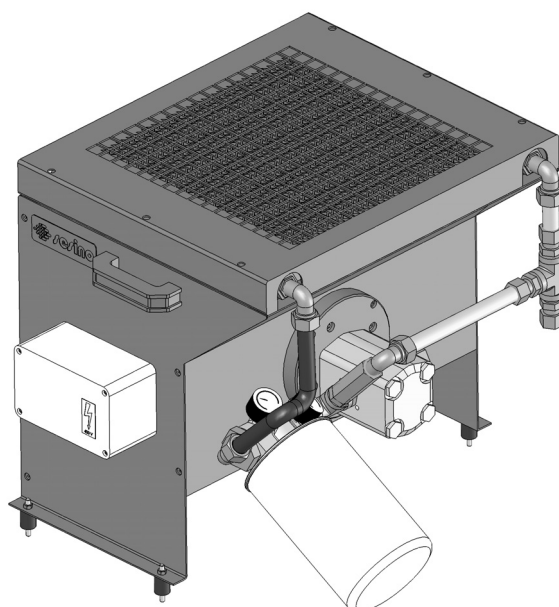
System mit Wärmeaustauscher

Die Kühlung mittels Wärmeaustauschers lässt sich in zwei Haupttypologien unterteilen: mit Wasser-/Ölaustauscher und Luft-/Ölaustauscher. Jede Kategorie ist in mehrere Größen unterteilt, die unterschiedliche Austauschleistungen aufweisen.

Jedes Kühlaggregat wird in vom Getriebe getrennter Form geliefert; die Verbindungsleitungen zwischen Getriebe und Anlage gehen nicht zu Lasten der GSM.

In Folge zwei Fotografien, die die wesentlichen Unterschiede zwischen einem RFW (System mit Wasser-/Ölaustauscher) und einem RFA (System mit Luft-/Ölaustauscher) zeigen.

Weitere technische Informationen und Massen auf Anfrage.

RFW**RFA****RFWP****RFAP**

E' possibile fornire, solamente a richiesta e per piccole potenze da scambiare, gruppi di raffreddamento che si avvalgono di pompe asservite anzichè di motopompe. Dato che gli impianti vengono fissati direttamente al riduttore è necessario, in fase d'ordine, indicare schematicamente eventuali ingombri che ne pregiudicano il piazzamento.

Cooling systems connected to the main motor motion (instead of having own electric motor like motor pumps) to cool down limited temperature ranges are available on request. Since these systems are directly connected to the gearbox it is necessary, together with the order to provide dimensions to let GSM SpA verify possible assembly inconveniences.

Es ist möglich, nur auf Anfrage und für geringe Thermische Leistungen, Kühlsysteme mit statt einer Motorpumpe eine Pumpe die direkt von den Zahnradern des Getriebe angetrieben werden, zu liefern. Da diese Systeme direkt am Getriebe angebaut werden, ist es notwendig gemeinsam mit der Bestellung auch eine Einbauskitze zu bekommen um eventuelle Probleme zu vermeiden.

Lubrificazione forzata

Dove necessario è possibile fornire riduttori predisposti o completi di lubrificazione forzata. La lubrificazione forzata può essere effettuata con Pompa asservita o con Motopompa.

Forced lubrication

Where necessary, gear units are supplied with provisions for or incorporated forced lubrication. Both shaft-driven and motor-driven pumps are available.

Zwangsschmierung

Wo erforderlich können die Getriebe für eine Zwangsschmierung ausgelegt oder bereits damit ausgestattet geliefert werden. Die Zwangsschmierung kann durch eine Neben- oder Motorpumpe gestellt werden.

Pompa asservita

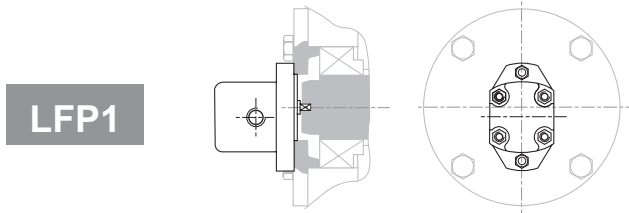
Questo sistema si realizza accoppiando la pompa direttamente ad un albero del riduttore, dal quale prende il moto, e si suddivide in 3 tipologie.

Shaft-driven pump

The pump is coupled directly to and driven by a gear unit shaft. There are three different types of pumps available.

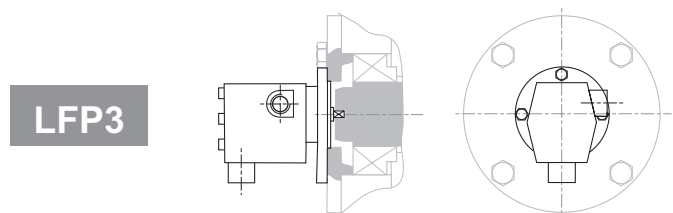
Nebenpumpe

Dieses System wird durch die direkte Passung der Pumpe auf eine der Getriebewellen, von der sie dann auch angetrieben wird, gestellt. Hier unterscheidet man 3 Typen.



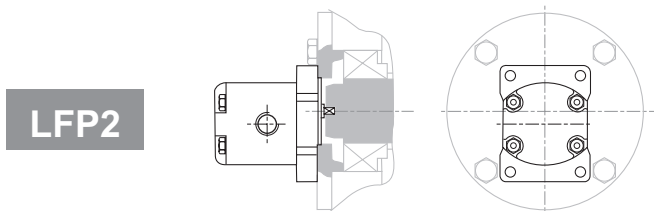
LFP1

Pompa con portata di 0.5 l/min a 1500 rpm
Pump with 0.5 l/min capacity at 1500 rpm
Pumpe mit Durchsatz von 0,5 l/min bei 1500 U/min



LFP3

Pompa con portata di 1.75 l/min a 750 rpm
Questa pompa è particolarmente indicata per un funzionamento a basso numero di giri, viene ad esempio utilizzata nel primo stadio di riduzione cilindrico di un riduttore ortogonale



LFP2

Pompa con portata di 5 l/min a 1500 rpm
Pump with 5 l/min capacity at 1500 rpm
Pumpe mit Durchsatz von 5 l/min bei 1500 U/min

Pump with 1.75 l/min capacity at 750 rpm
This pump is especially suited for low speed operation. A typical application is the first reduction spur gear set of a helical bevel gear unit.

Pumpe mit Durchsatz von 1,75 l/min bei 750 U/min
Diese Pumpe ist besonders für einen Betrieb bei niedriger Drehzahl geeignet. Sie wird z.B. in der ersten zylindrischen Übersetzungsstufe eines Kegelstirnradgetriebes verwendet.

Motopompa

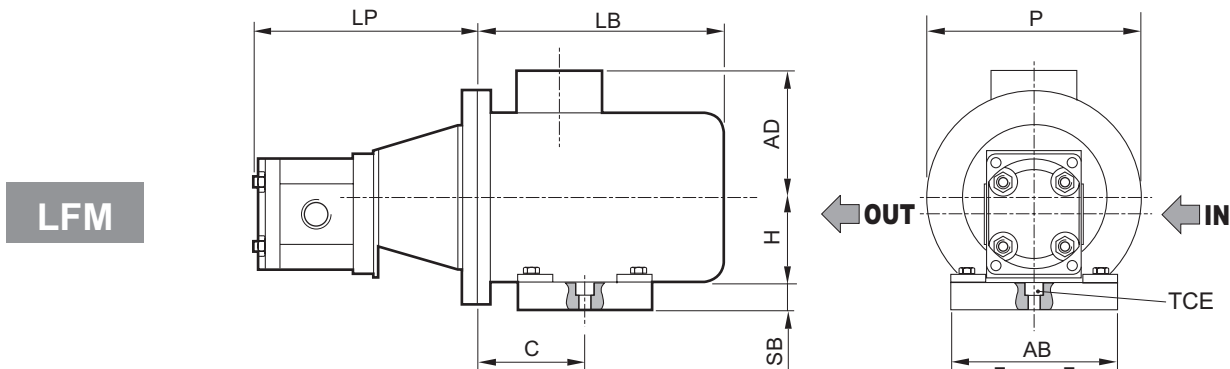
Questo sistema si realizza accoppiando un motore elettrico ad una pompa idraulica; si suddivide in 5 tipologie ed è fornibile anche separatamente al riduttore. Nelle tabelle sottostanti sono indicate le principali caratteristiche tecniche e le dimensioni di questi impianti.

Motor pump

This is a hydraulic pump coupled with an electric motor. Available in five different types, motor pumps are also offered as a separate product. Listed in the tables below are the most significant specifications and dimensions.

Motorpumpe

Dieses System wird durch die Passung eines Elektromotors an eine Hydraulikpumpe realisiert; es lässt sich in 5 Typologien unterteilen und kann auch getrennt vom Getriebe geliefert werden. In den nachstehenden Tabellen werden die wesentlichen technischen Eigenschaften und die Maße dieser Anlagen angegeben.



LFM

	l/min	Motor	P(kW)	A	AB	AD	BB	C	H	LB	LP	P	SB	IN	OUT	VTCE
LFM1	0.5	71A4	0.25	172	135	108	109	45	71	220	130	160	15	1/4"GAS	1/4"GAS	M8
LFM2	5				135	108	109	45	71	220	147	160	15	3/8"GAS	3/8"GAS	M8
LFM3	10	80A4	0.55	197	155	120	125	50	80	238	200	200	25	1/2"GAS	1/2"GAS	M10
LFM4	20	80B4	0.75		155	120	125	50	80	238	210	200	25	3/4"GAS	1/2"GAS	M10
LFM5	30	90S4	1.1		214	170	131	154	56	90	255	225	200	25	3/4"GAS	1/2"GAS

N.B.: la GSM si riserva di scegliere la tipologia più adatta di Pompa asservita e Motopompa per il buon funzionamento del riduttore.

NOTE: STM reserves the right to select the type of shaft-driven or motor pump deemed most appropriate for proper gear unit operation at its discretion.

HINWEIS: Die STM behält sich das Recht vor, den für den guten Getriebebetrieb angemessenen Typ der Neben- oder Motorpumpe wählen zu können.



Anelli di tenuta

Seals

Dichtringe

Esecuzione STANDARD

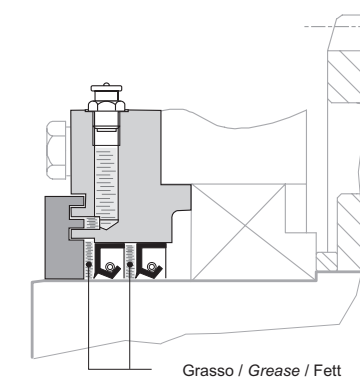
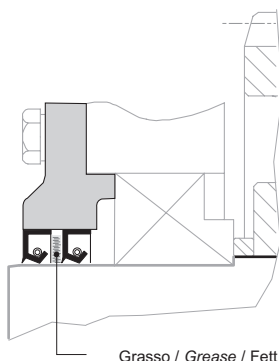
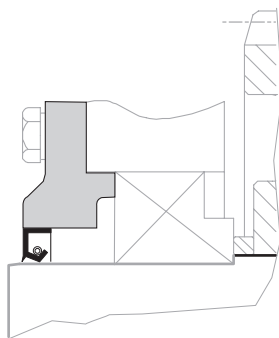
Un solo anello di tenuta con labbro parapolvere

STANDARD seal

One dust lip seal

ESTANDARD-Ausführung

Ein einziger Dichtring mit Staubstreiferlippe



DT1 Doppia tenuta in entrata
Double seal at input end
Doppeldichtung im Antrieb

DT2 Doppia tenuta in uscita
Double seal at output end
Doppeldichtung im Abtrieb

DT Doppia tenuta in entrata ed in uscita
Double seal at input and output end
Doppeldichtung in An- und Abtrieb

LB1 Tenuta a labirinto in entrata
Labyrinth seal at input end
Labyrinthdichtung im Antrieb

LB2 Tenuta a labirinto in uscita
Labyrinth seal at output end
Labyrinthdichtung im Abtrieb

LB Tenuta a labirinto in entrata ed in uscita
Labyrinth seal at input and output end
Labyrinthdichtung in An- und Abtrieb

Tutte le suddette descrizioni possono essere implementate da queste particelle:

All of the above items are implemented by these designation elements:

Alle o.g. Beschreibungen können durch die folgenden Teile implementiert werden:

VT1 Paraoli in viton in entrata
Viton oil seals at input end
Viton-Dichtung im Antrieb

VT2 Paraoli in viton in uscita
Viton oil seals at output end
Viton-Dichtung im Abtrieb

VT Paraoli in viton in entrata ed in uscita
Viton oil seals at input and output end
Viton-Dichtung in An- und Abtrieb

Coperchio di protezione

Protection cover

Schutzeinrichtungendeckel

PROT

Coperchio di protezione per estremità rotanti a richiesta.

On request, an output shaft protection cover can be supplied.

Auf Anfrage ist eine Schutzabdeckung für die Abtriebswellen lieferbar.



DW

Dry-Well

Questo dispositivo garantisce la tenuta dell'albero lento sporgente. E' disponibile, in posizione di montaggio M5 ed associato ad una lubrificazione forzata, solo per alcune taglie e qualche rapporto (interpellare il ns. servizio tecnico).
Si rende necessario verificare/ripristinare la carica di grasso al cuscinetto inferiore dell'asse lento.

Dry-Well

The dry-well feature prevents oil leakage at the solid output shaft. It is available for some particular sizes and ratios in mounting position M5 and in combination with forced lubrication (please contact our Engineering for more details). Please note that the grease charge of the output shaft lower bearing must be checked/refilled.

Dry-Well

Diese Vorrichtung gewährleistet die Abdichtung der hervorstehenden Abtriebswelle. Sie ist, in der Einbaulage M5 verfügbar und an eine Zwangsschmierung gebunden, nur für einige Baugrößen und ein paar Übersetzungen verfügbar (unseren Technischen Kundendienst befragen).
Hier ist eine Kontrolle/Nachfüllung der Fettfüllung des unteren Lagers der Abtriebsachse erforderlich.

IS

Coperchio d'ispezione

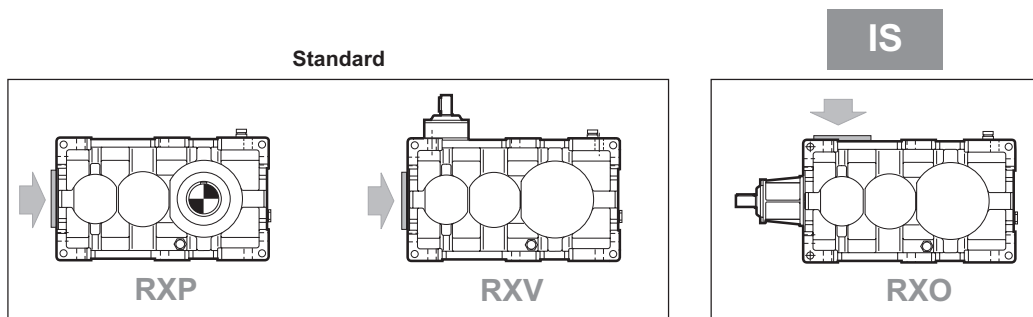
Sono forniti standard su RXP e RXV coperchi d'ispezione lato entrata ortogonale.
Per RXO e riduttori con cassa in acciaio sono fornibili a richiesta coperchi come da schema.

Inspection cover

Inspection covers at right-angle input end supplied on RXP and RXV as standard. For RXO and steel casing gear unit, inspection covers as shown available on request.

Inspektionsdeckel

Bei den RXP- und RXV-Getrieben gehören die Inspektionsdeckel an der Winkelantriebsseite zur Standardausstattung.
Bei den RXO -Getrieben mit Stahlgehäuse können die Deckel auf Anfrage geliefert werden, siehe Schema.



Flangia freno (a disegno cliente)

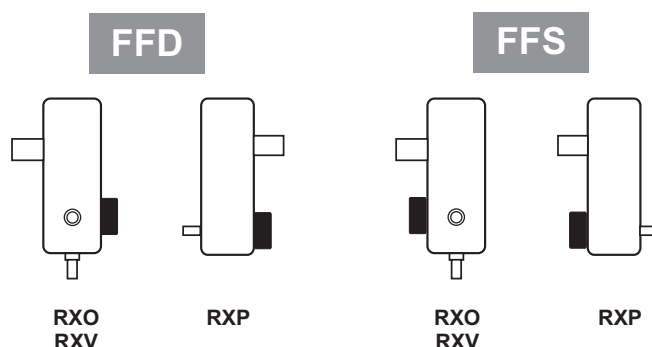
A richiesta è possibile una predisposizione per poter assemblare direttamente diverse tipologie di freno al riduttore.

Brake flange (made to customer drawing)

Custom mounting flanges to accommodate different types of brakes can be supplied on request.

Bremsenflansch (gemäß Kundenzeichnung)

Auf Anfrage können die Getriebe so ausgelegt werden, dass unterschiedliche Bremsentypen direkt am Getriebe montiert werden können.



Base porta motore

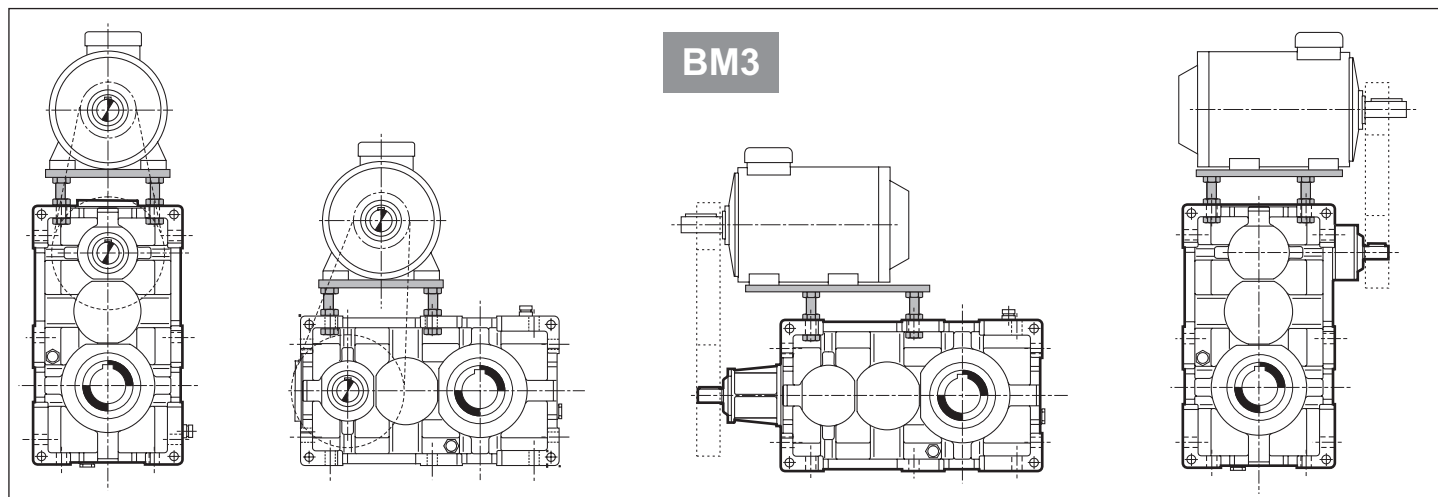
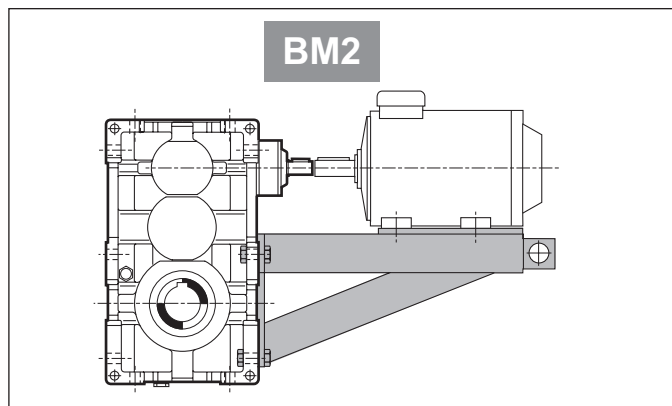
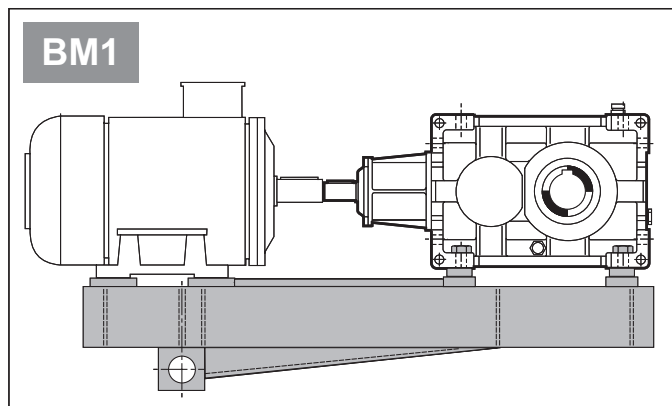
A richiesta sono disponibili 3 tipologie di basi porta motore. Nelle figure a seguito sono illustrate le forme costruttive delle 3 famiglie principali di questo prodotto. Nelle tipologie BM1 e BM2 sono fornibili come connessioni tra motore e riduttore giunti idrodinamici e giunti elastici, eventualmente equipaggiati con dischi a freno.

Motor mount

Three types of motor mounts are available on request. The diagrams below show three major families of motor mount products. On request, fluid and flexible couplings, also equipped with brake discs, are provided with types BM1 and BM2.

Motorauflage

Auf Anfrage sind 3 Typologien von Motorauflagen verfügbar. Auf den folgenden Abbildungen werden die Bauformen der drei Hauptfamilien dieses Produkts illustriert. Die Typologien BM1 und BM2 können als Verbindungen zwischen Motor und Getriebe als hydrodynamische und elastische Kupplungen, eventuell mit Scheibenbremsen ausgestattet geliefert werden.



Bussole in VKL

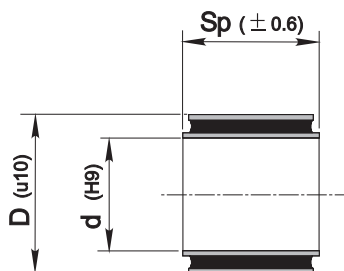
A richiesta le basi di tipologia BM1 e BM2 sono equipaggiabili con bussole in VKL. A seguito le dimensioni delle bussole in corrispondenza alla taglia del riduttore.

VKL bush

On request, motor mounts BM1 and BM2 can be equipped with VKL bushes. Bush dimensions for the different gear unit sizes are given in the table.

VKL-Buchsen

Auf Anfrage können die Typologien BM1 und BM2 mit VKL-Buchsen ausgestattet werden. Nachstehend die für die Getriebe-größen passenden Buchsenmaße.



	D	d	Sp
808	65	40	88
810			
812	80	50	110
814			
816	100	140	120
818			
820	110	160	180
822			



Personalizzazione generica

S

La GSM si riserva di inserire questa particella per indicare una personalizzazione particolare non indicata a catalogo; (ad esempio RXP3/818 S per indicare un riduttore con cassa in acciaio e dimensioni diverse da quelle previste a catalogo).

Special custom version

This designation element may be used at STM's discretion to identify special custom versions not listed in the catalogue; for instance, RXP3/818 S would be used to identify a steel casing gear unit with non-standard dimensions.

Allgemeine Personalisierung

Die STM hat diese Bezeichnung eingeführt, um damit eine besondere, nicht im Katalog angegebene Personalisierung angeben zu können (z.B. steht RXP3/818 S für ein Getriebe mit Stahlgehäuse und von den Katalogangaben abweichenden Maßen).

Accessori idraulici

AI

Hydraulic accessories

Hydraulikzubehör



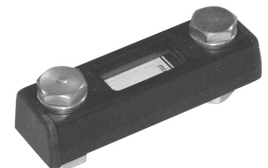
Rubinetto olio
Oil tap
Ölhahn



Filtro olio
Oil filter
Ölfilter



Asta livello olio
Oil dipstick
Ölmesstab



Visore livello olio
Oil sight glass
Ölschauglas



Sfiato antipolvere
Dust/breather plug
Entlüftung



Tappi ausiliari
Auxiliary plugs
Staubentlüftung



Livellostato visivo
Level switch with sight window
Schauglas



Livellostato a galleggiante
Float level switch
Pegelwächter



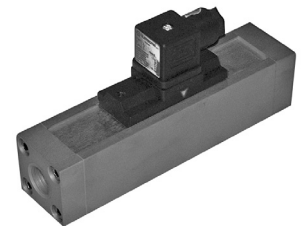
Termostato
Temp. switch
Niveauschalter



Pressostato
Pressure switch
Thermostat



Flussostato visivo
Flow switch and sight flow indicator
Druckschalter



Flussostato
Flow switch
Durchflusswächter mit Sichtanzeige



Sonda PT100
PT100 sensor
Durchflusswächter



Riscaldatore
Heater
Sonda PT100



Filtro elettrico
Electric filter
Heizelement



Serpentina di raffreddamento
Cooling coil
Elektrofilter

Uscita speciale

Special output

Spezialabtrieb

US

Sono fornibili a richiesta estremità in uscita diverse da quelle indicate a catalogo

Output configurations other than those listed in the catalogue available on request

Auf Anfrage sind von den Katalogangaben abweichende Abtriebswellenenden lieferbar.

Flange di uscita

Output flanges

Abtriebsflansch

Sono previste flange da impiegare qualora si desideri il fissaggio diretto del riduttore alla macchina. La soluzione è molto compatta, la battuta dell'albero lento non è modificata rispetto allo standard.

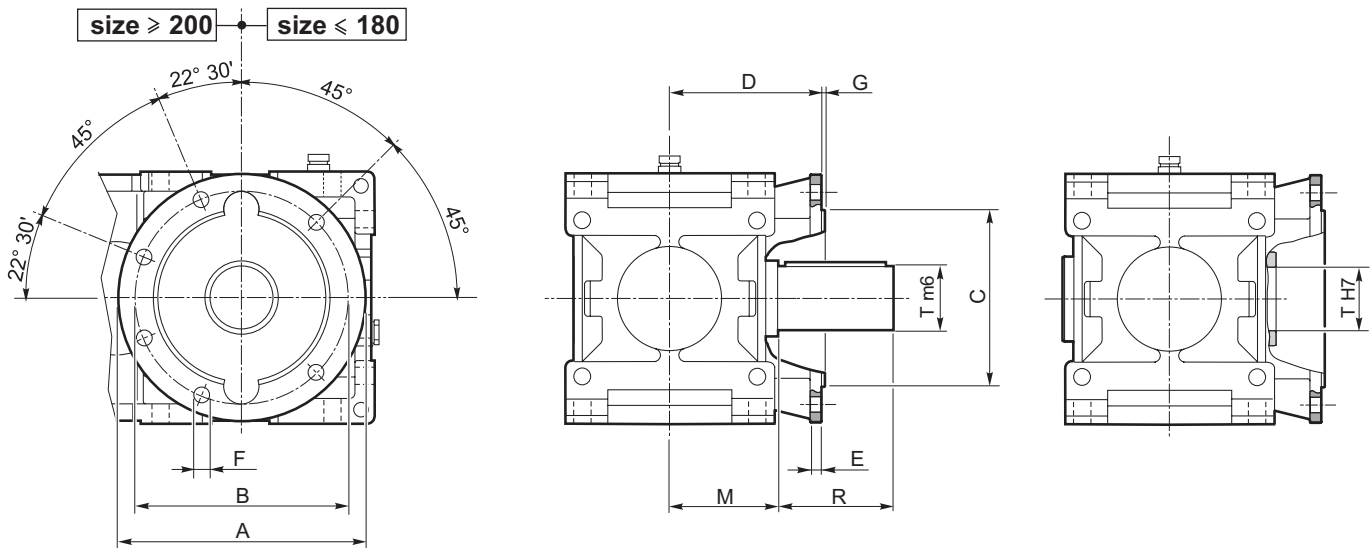
Output flanges are available for flange-mount configuration. This provides a compact design; standard output shaft shoulder dimensions are unchanged.

Es sind Flanschen vorgesehen, die dann einzusetzen sind, wenn eine direkte Befestigung des Getriebes an der Maschine gewünscht wird. Bei dieser Lösung handelt es sich um eine sehr kompakte Form, der Abtriebswellenansatz ist dem standardmäßigen Ansatz gleich.

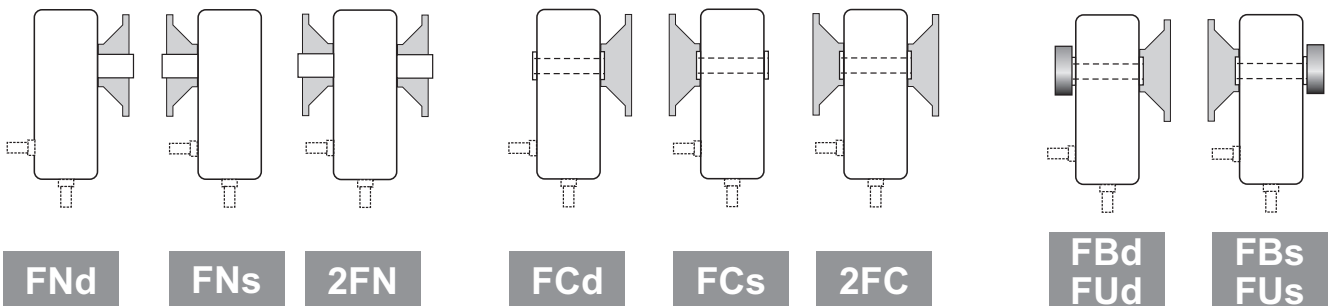
N.B.: tale soluzione non è disponibile per RXO1, RXV1 e RXP1.

NOTE: This configuration is not available for RXO1, RXV1 and RXP1.

HINWEIS: Diese Lösung ist für die Getriebe RXO1, RXV1 und RXP1 nicht verfügbar.



	A	B	∅ C h7	D	E	F	G	M	∅ T	R
802	250	215	180	155	14	18	5	109	60	112
804	300	265	230	175	14	18	5	121	70	125
806	350	300	250	195	16	20	5	137	80	140
808	350	300	250	215	16	22	5	151	90	160
810	400	350	300	240	16	22	5	170	100	180
812	450	400	350	270	16	24	5	192	110	200
814	550	500	450	300	18	27	7	216	125	225
816	550	500	450	340	20	30	7	242	140	250
818	660	600	550	375	22	33	7	273	160	280
820	660	600	550	410	22	36	7	302	180	315



Supportazioni rinforzate

È possibile dotare i riduttori standard, sia ad assi paralleli che ortogonali, di sopportazione rinforzata sull'albero lento ottenendo una soluzione ottimale per applicazioni quali: mixers, agitatori, ventilatori, aeratori e torri di raffreddamento. Adottando cuscinetti a rulli di elevata capacità di carico maggiormente distanziati sull'albero e un robusto e rigido supporto esterno è consentito un notevole aumento dei carichi radiali e assiali ammissibili. A richiesta sono fornibili tenute a labirinto e la lubrificazione forzata dei cuscinetti in alto.

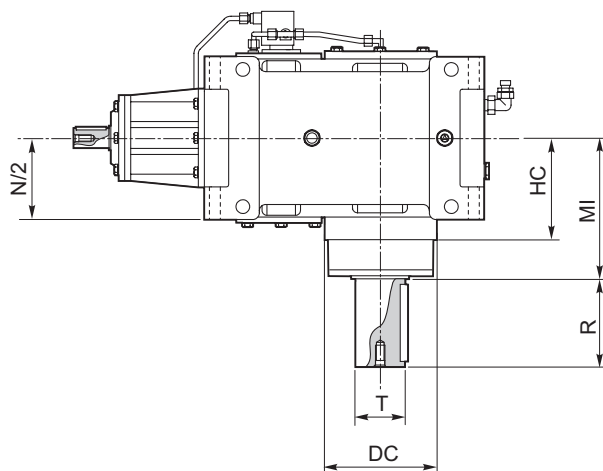
Heavy duty output bearings

Standard in-line helical and helical bevel gear units are available in heavy duty configuration for such applications as mixers, agitators, fans, aerators and cooling towers. Heavy duty roller bearings, wider bearing span and a sturdy bearing block ensuring high rigidity significantly increase overhung and thrust load capacities. Labyrinth seals and forced lubrication for upper bearings available on request.

Verstärkte Lagerung

Die Standard-Getriebe, sowohl die Parallelachsengetriebe als auch die Kegelradgetriebe, können mit einer verstärkten Lagerung der Abtriebswelle ausgestattet werden. Dadurch wird eine optimale Lösung bei gewissen Applikationen erzielt, z.B. bei Rührwerken, Mischwerken, Ventilatoren, Belüftern und Kühltürmen. Durch den Einsatz von auf der Welle weiter voneinander distanzierten Rollenlagern mit hoher Belastungskapazität und einer robusten und steifen externen Lagerung können die zulässigen Radial- und Axialkräfte erheblich gesteigert werden. Auf Anfragen können Labyrinthdichtungen und eine Zwangsschmierung der oberliegenden Lager geliefert werden.

MX



	T (m6)	R	MI	N/2	HC	DC (h7)
804	70	125	200	118.5	143	185
806	80	140	225	134.5	160	210
808	90	160	250	148.5	176	235
810	100	180	280	167.5	192	255
812	110	200	315	189.5	220	290
814	125	225	355	213.5	245	320
816	140	250	400	239.5	271	370
818	160	280	450	270.5	300	420
820	180	315	500	299.5	315	450

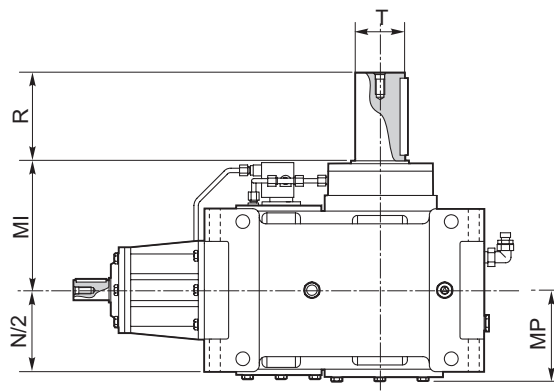
N.B.: La stessa tipologia di applicazione è disponibile anche per RXP ed RXO di diversi stadi di riduzione e forme costruttive. Le grandezze 804 ed 806 non sono fornibili con pompa asservita.

NOTE: The same configuration is also available for RXP and RXO units in different reduction and design versions. Sizes 804 and 806 are not available with shaft-driven pump.

HINWEIS: Diese Applikationstypologie ist auch für die RXP- und RXO-Getriebe mit unterschiedlichen Übersetzungsstufen und Bauformen verfügbar.



TR



	T (m6)	R	MI	N/2	MP (RX1) *
804	70	125	200	118.5	140
806	80	140	225	134.5	155
808	90	160	250	148.5	170
810	100	180	280	167.5	190
812	110	200	315	189.5	210
814	125	225	355	213.5	235
816	140	250	400	239.5	270
818	160	280	450	270.5	300
820	180	315	500	299.5	315

N.B.: La stessa tipologia di applicazione è disponibile anche per RXP ed RXO di diversi stadi di riduzione e forme costruttive. Le grandezze 804 ed 806 non sono fornibili con pompa asservita.

NOTE: The same configuration is also available for RXP and RXO units in different reduction and design versions. Sizes 804 and 806 are not available with shaft-driven pump.

HINWEIS: Diese Applikationstypologie ist auch für die RXP- und RXO-Getriebe mit unterschiedlichen Übersetzungsstufen und Bauformen verfügbar. Die Baugrößen 804 und 806 können nicht mit Nebenpumpe geliefert werden.

* Quota maggiore di N/2 solo per RX.1.

* Dimension greater than N/2 only for RX.1.

* Größeres Maß als N/2 nur für RX.1.

TS

Supportazione rinforzata in uscita speciale

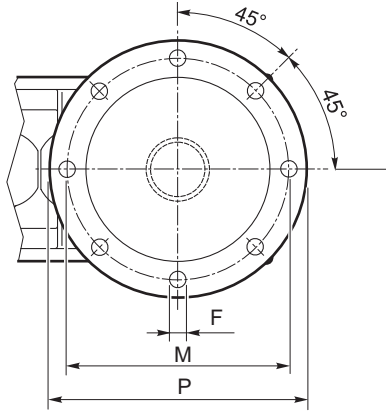
Sono fornibili a richiesta supportazioni rinforzate in uscita diverse da quelle indicate a catalogo

Special heavy duty output bearing

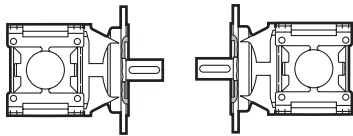
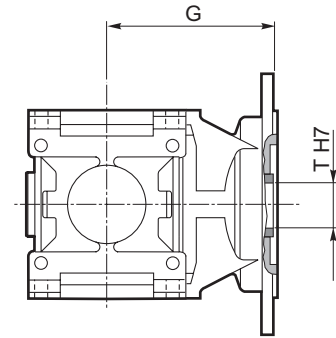
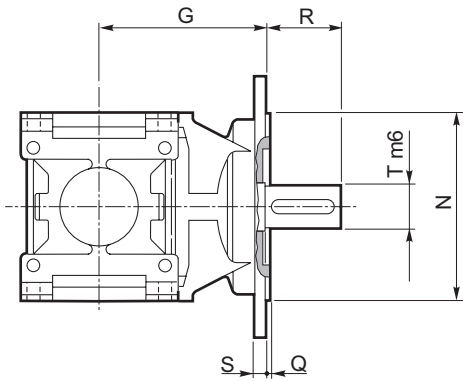
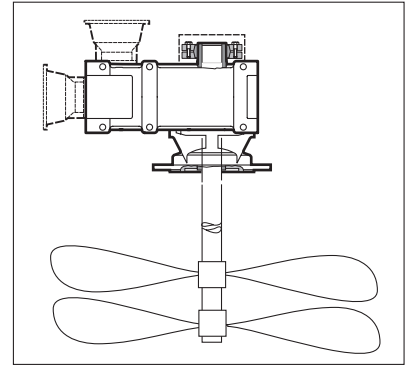
Output configurations other than those listed in the catalogue available on request

Spezielle verstärkte Abtriebslagerung

Auf Anfrage können von dem Katalogangaben abweichende Speziallagerungen geliefert werden.

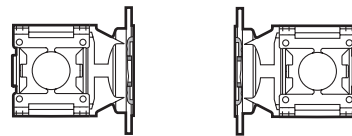


: Esempio di applicazione
 : Application example
 : Appikationsbeispiel



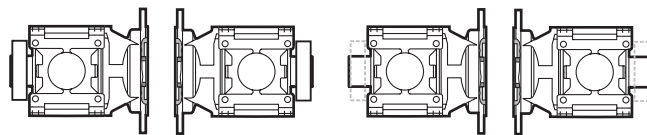
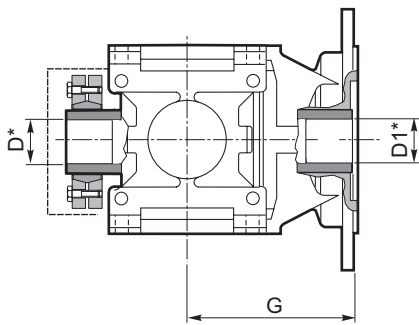
SND

SNS



SCD

SCS



SUD

SUS

SBD

SBS

* Le dimensioni dell'albero cavo con unità di bloccaggio sono riportate a pag. F6.

* Dimensions of hollow shaft with shrink disc are provided at page. F6.

* Die Maße der Hohlwelle mit Schrumpfscheibe werden auf Seite F6 angegeben.

	F	G	M	N	P	Q	R	S	T
802	16	228	300	250	350	4	112	16	60
804	16	248	300	250	350	4	125	18	70
806	18	268	350	300	400	5	140	18	80
808	18	303	400	350	450	5	160	20	90
810	20	333	450	400	500	6	180	20	100
812	20	372	500	450	550	6	200	22	110
814	22	407	550	500	600	7	225	22	125
816	25	452	600	550	650	7	250	25	140
818	27	502	650	600	700	8	280	25	160
820	30	551	750	650	800	8	315	28	180

N.B.: Tali soluzioni non sono applicabili per RXO1, RXV1 e RXP1.

NOTE: These configurations are not available for RXO1, RXV1 and RXP1.

HINWEIS: Diese Lösungen sind für die Getriebe RXO1, RXV1 und RXP1 nicht anwendbar.



nU

Riduttori con più alberi uscita

A richiesta è possibile fornire riduttori con più assi di uscita. Tipica è l'applicazione dei laminatoi dove si hanno 2 assi di uscita controrotanti; in questo caso la descrizione sarà 2U.

Gear unit with several output shafts

Gear units with more than one output shafts are available on request. A typical application is a rolling mill requiring a gear unit with two counter-rotating shafts; the corresponding designation will be 2U.

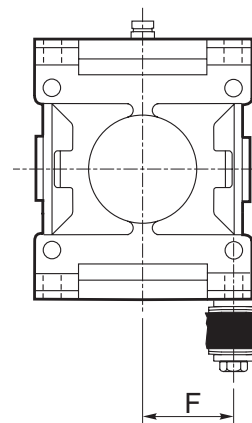
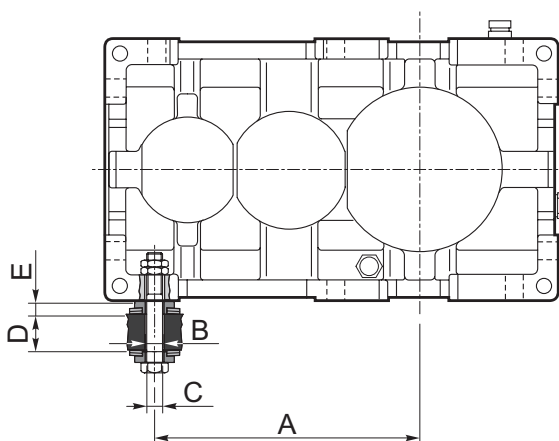
Getriebe mit mehreren Abtriebswellen

Auf Anfrage können Getriebe mit mehreren Abtriebsachsen geliefert werden. Typisch ist hier die Applikation in Walzwerken, wo man 2 gegeneinander rotierende Abtriebsachsen einsetzt; in diesem Fall ist die Bezeichnung 2U.

Kit bullone di reazione

Torque arm kit

Kit Momentenstütze



	A			B	C	D		E	F	Molle a tazza Belleville washers Tellerfedern	
	RXP1 RX01 RXV1	RXP2 RX02 RXV2	RXP3 RX03 RXV3			MIN	MAX			N. 4 Molle a tazza 4 Belleville washers 4 Tellerfedern	Y (*)
802	175	225	318	20	M16	25	38	13	90	50x25.4x2.5	0.6
804	196	286	355.5	20	M16	25	38	13	100	50x25.4x2.5	0.6
806	222	322	402	24	M20	29	45	16	112.5	63x31x3.5	0.8
808	250	362	452	24	M20	29	45	16	125	63x31x3.5	0.8
810	280	405	504	30	M24	29	45	19	140	70x35.5x4	0.8
812	315	455	566.5	30	M24	29	45	19	157.5	70x35.5x4	0.8
814	350	510	634	36	M30	37	70	23	177.5	100x51x5	1
816	393	573	712.5	39	M33	37	70	23	200	100x51x5	1
818	445	645	805	39	M33	45	70	23	225	100x51x5	1
820	500	725	904.5	42	M36	45	80	29	250	125x61x6	1.3

(*) Valore di compressione delle molle

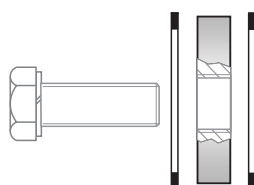
(*) Spring compression value

(*) Wert der Federkompression

Kit rosetta di montaggio

Mounting washer kit

Kit Montagescheibe



ESTREMITÀ SUPPLEMENTARI

A richiesta è possibile fornire riduttori con estremità supplementari, in tali casi deve essere indicata la designazione dell'ES (estremità supplementare) come indicato in seguito.

ADDITIONAL SHAFT EXTENSIONS

On request, gear units are available with additional shaft extensions; please specify the designation of the required ES (additional shaft extension) as outlined below.

ZUSÄTZLICHE WELLENENDEN

Auf Anfrage können die Getriebe mit zusätzlichen Wellenenden geliefert werden, in diesen Fällen muss wie folgt die Bezeichnung ES (steht für zusätzliches Wellenende) angegeben werden.

Designazione / Designation / Bezeichnung

	[13*]	[14*]	[15*]	[16*]	[17*]
	ES	2	DX	506	PAM132
	Estremità supplementare Additional shaft extension Zusätzliches Wellenende	Asse Axis Achse	Posizione estremità supplementare Additional shaft extension position Position des zusätzlichen Wellenendes	i_{es}	Tipologia di entrata Input configuration Antriebstyp
	ES	1 - 2 - 3	DX - SX	Rapporto reale dall'estremità supplementare	ECE ECES PAM.. PAM..G

[13*] Presenza di un'estremità supplementare

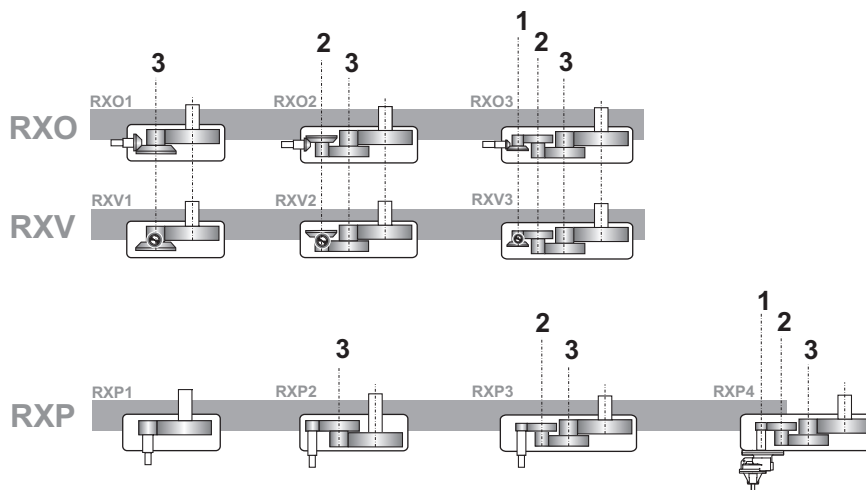
[13*] Additional shaft extension fitted

[13*] Ein zusätzliches Wellenende vorhanden

[14*] Asse dov' è presente l'estremità supplementare

[14*] Axis where additional shaft extension is located

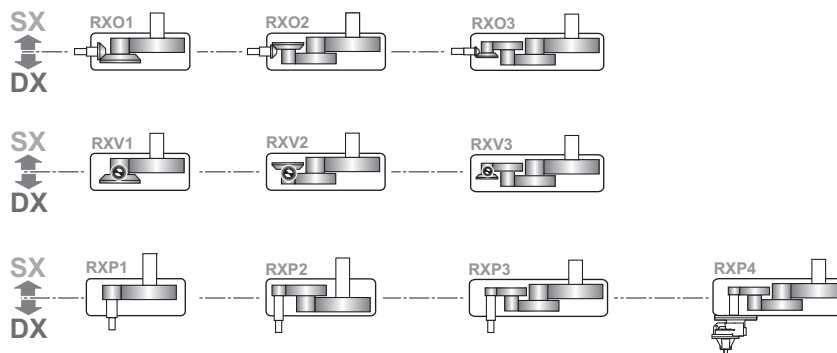
[14*] Achse an der ein zusätzliches Wellenende vorhanden ist



[15*] Lato estremità supplementare

[15*] Additional shaft extension side

[15*] Seite des zusätzlichen Wellenendes



[16*] Rapporto reale del riduttore dalla estremità supplementare

[16*] Actual gear ratio of gear unit from additional shaft extension

[16*] Reelles Übersetzungsverhältnis am zusätzlichen Wellenende

Comunicato da GSM su richiesta.

Information available from GSM on request.

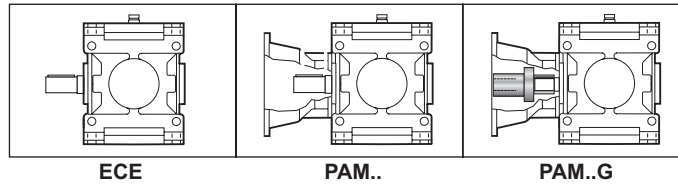
Gibt GSM auf Anfrage an.



[17*] Tipologia di estremità supplementare

[17*] Additional shaft extension type

[17*] Typ des zusätzlichen Wellenendes

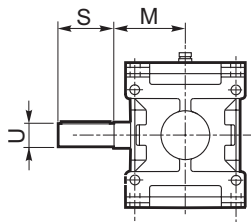


ECE	Entrata con albero pieno	Solid input shaft	Antrieb mit Vollwelle
ECES	Entrata con estremità speciale (disponibile a richiesta)	Special input shaft end (available on request)	Antrieb mit speziellem Wellenende (auf Anfrage verfügbar)
PAM..	Con campana senza giunto	Motor bell without coupling	Mit Glocke ohne Kupplung
PAM..G	Con campana e giunto	Motor bell and coupling	Mit Glocke und Kupplung

Dimensioni

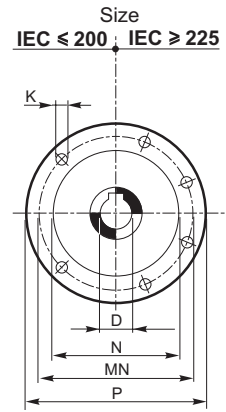
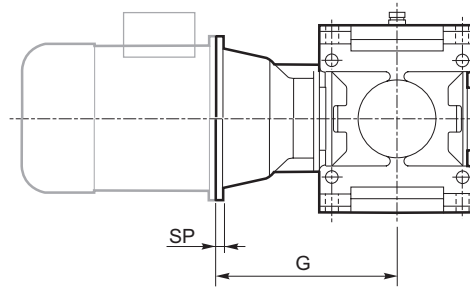
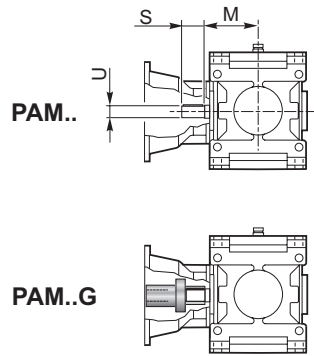
Dimensions

Applizierbare Motoren



Grandezza Size Größe	Tipo Type Typ	Asse / Axis / Achse								
		1			2			3		
		U	S	M	U	S	M	U	S	M
802	RX01-RXV1	—	—	—	—	—	—	35 k6	63	137
	RXP2	—	—	—	—	—	—	35 k6	63	109
	RX02-RXV2-RXP3	—	—	—	28 j6	50	109	35 k6	63	109
	RX03-RXV3-RXP4	22 j6	40	109	28 j6	50	109	35 k6	63	109
804	RX01-RXV1	—	—	—	—	—	—	40 k6	70	151
	RXP2	—	—	—	—	—	—	40 k6	70	121
	RX02-RXV2-RXP3	—	—	—	32 k6	56	121	40 k6	70	121
	RX03-RXV3-RXP4	24 j6	45	121	32 k6	56	121	40 k6	70	121
806	RX01-RXV1	—	—	—	—	—	—	45 k6	80	170
	RXP2	—	—	—	—	—	—	45 k6	80	137
	RX02-RXV2-RXP3	—	—	—	35 k6	63	137	45 k6	80	137
	RX03-RXV3-RXP4	28 j6	50	137	35 k6	63	137	45 k6	80	137
808	RX01-RXV1	—	—	—	—	—	—	50 k6	90	192
	RXP2	—	—	—	—	—	—	50 k6	90	151
	RX02-RXV2-RXP3	—	—	—	40 k6	70	151	50 k6	90	151
	RX03-RXV3-RXP4	32 k6	56	151	40 k6	70	151	50 k6	90	151
810	RX01-RXV1	—	—	—	—	—	—	55 m6	100	216
	RXP2	—	—	—	—	—	—	55 m6	100	170
	RX02-RXV2-RXP3	—	—	—	45 k6	80	170	55 m6	100	170
	RX03-RXV3-RXP4	35 k6	63	170	45 k6	80	170	55 m6	100	170
812	RX01-RXV1	—	—	—	—	—	—	60 m6	112	242
	RXP2	—	—	—	—	—	—	60 m6	112	192
	RX02-RXV2-RXP3	—	—	—	50 k6	90	192	60 m6	112	192
	RX03-RXV3-RXP4	40 k6	70	192	50 k6	90	192	60 m6	112	192
814	RX01-RXV1	—	—	—	—	—	—	70 m6	125	273
	RXP2	—	—	—	—	—	—	70 m6	125	216
	RX02-RXV2-RXP3	—	—	—	55 m6	100	216	70 m6	125	216
	RX03-RXV3-RXP4	45 k6	80	216	55 m6	100	216	70 m6	125	216
816	RX01-RXV1	—	—	—	—	—	—	80 m6	140	302
	RXP2	—	—	—	—	—	—	80 m6	140	242
	RX02-RXV2-RXP3	—	—	—	60 m6	112	242	80 m6	140	242
	RX03-RXV3-RXP4	50 k6	90	242	60 m6	112	242	80 m6	140	242
818	RX01-RXV1	—	—	—	—	—	—	90 m6	160	273
	RXP2	—	—	—	—	—	—	90 m6	160	273
	RX02-RXV2-RXP3	—	—	—	70 m6	125	273	90 m6	160	273
	RX03-RXV3-RXP4	55 m6	100	273	70 m6	125	273	90 m6	160	273
820	RX01-RXV1	—	—	—	—	—	—	100 m6	180	302
	RXP2	—	—	—	—	—	—	100 m6	180	302
	RX02-RXV2-RXP3	—	—	—	80 m6	140	302	100 m6	180	302
	RX03-RXV3-RXP4	60 m6	112	302	80 m6	140	302	100 m6	180	302





Asse / Axis / Achse 1

		IEC												
		80	90	100	112	132	160	180	200	225	250	280	315	355
D H7		19	24	28	28	38	42	48	55	60	65	75	80	100
P		200	200	250	250	300	350	350	400	450	550	550	660	800
MN		165	165	215	215	265	300	300	350	400	500	500	600	740
N G6		130	130	180	180	230	250	250	300	350	450	450	550	680
K		M10	M10	M12	M12	M12	M16	M16	M16	M16	M16	M16	M16	M20
SP		12	12	14	14	16	18	18	20	20	20	20	24	30
G	802		203	213	213	233	263	263	263					
	804			230	230	250	280	280	280	310				
	806			251	251	271	301	301	301	331				
	808			271	271	291	321	321	321	351	351	351		
	810					317	347	347	347	377	377	377	407	
	812					346	376	376	376	406	406	406	436	
	814						410	410	410	440	440	440	470	
	816						446	446	446	476	476	476	506	546
	818									487	517	517	517	547
820										558	558	558	588	628

Asse / Axis / Achse 2

		IEC												
		80	90	100	112	132	160	180	200	225	250	280	315	355
D H7		19	24	28	28	38	42	48	55	60	65	75	80	100
P		200	200	250	250	300	350	350	400	450	550	550	660	800
MN		165	165	215	215	265	300	300	350	400	500	500	600	740
N G6		130	130	180	180	230	250	250	300	350	450	450	550	680
K		M10	M10	M12	M12	M12	M16	M16	M16	M16	M16	M16	M16	M20
SP		12	12	14	14	16	18	18	20	20	20	20	24	30
G	802				223	243	273	273	273					
	804						291	291	291	321				
	806						314	314	314	344				
	808						335	335	335	365	365	365		
	810								364	394	394	394		
	812									426	426	426	456	
	814									460	460	460	490	530
	816										498	498	528	568
	818										542	542	572	612
820												616	656	

Le altre dimensioni dei riduttori potranno essere reperite nelle corrispondenti sezioni RXP e RXO.

For gear unit dimensions not covered here, please see the relevant RXP and RXO sections.

Die weiteren Abmessungen der Getriebe können den jeweiligen Abschnitten RXP und RXO entnommen werden.



CAMBI DI VELOCITÀ

A richiesta è possibile fornire riduttori con cambio di velocità, in tali casi, nelle designazioni dei riduttori RXP e RXO riportate nelle rispettive sezioni, in corrispondenza di ir (colonna [5*]) deve essere riportato 2V, 3V, ... (numero di marce desiderato e rapporto reale delle rispettive marce) come indicato in seguito.

GEAR SHIFT

Gear-shift drives are available on request; when designating RXP and RXO gear units as outlined in the relevant sections, specify number of speeds and actual gear ratios (2V, 3V, ...) under item ir (column [5]) as outlined below.*

SCHALTGETRIEBE

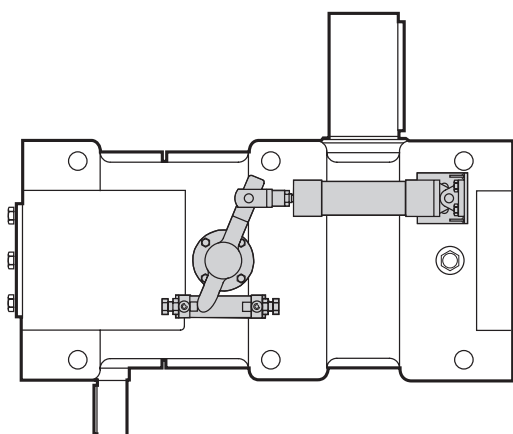
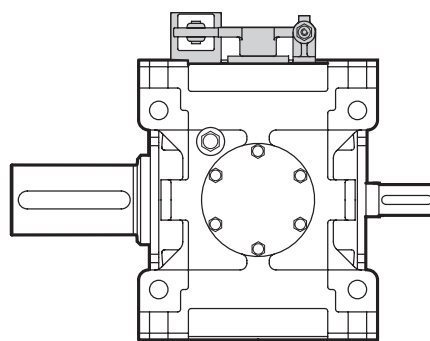
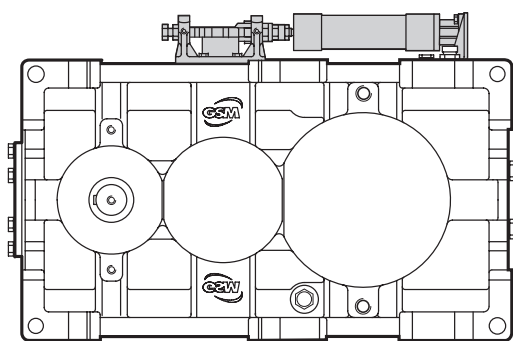
Auf Anfrage können Schaltgetriebe geliefert werden, in diesen Fällen muss unter den Bezeichnungen der RXP- und der RXO-Getriebe in den jeweiligen Abschnitten, unter der Angabe ir (Spalte [5*]) 2V, 3V, ... angegeben werden (Anzahl der gewünschten Gänge und reelles Übersetzungsverhältnis der Gänge); siehe nachstehende Angaben.

Designazione / Designation / Bezeichnung

	[5*]		
	2V		
	ir		
	2V 3V 4V ...		

Esempio / Example / Beispiel

RXP2/814/2V 7-14/ECES/N/M1



Per configurazioni disponibili, prestazioni e dimensioni contattare il servizio tecnico commerciale GSM.

Please contact GSM Sales Engineers for detailed information on available configurations, ratings and dimensions.

Die verfügbaren Konfigurationen, Leistungen und Abmessungen können in der Technischen Abteilung der STM angefragt werden.